

Maisons CÔTÉ OUEST

www.cotemaison.fr

N° 141 — avril - mai 2019

LE RETOUR DE LA LUMIÈRE

4 MAISONS OUVERTES SUR LE PRINTEMPS

PREMIERS SOLEILS AU CAP-FERRET
DU POTAGER À L'ASSIETTE AU BEC-HELLOUIN



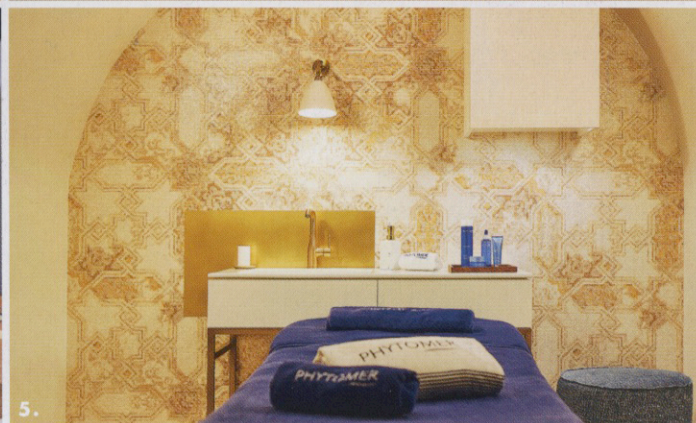
M 02115 - 141 - F. 6,00 € - RD



FRANCE MÉTROPOLITAINE € 6 / DOM € 6,50 / BEL € 6,50
CH 11 FS / A € 8,90 / AND € 6 / CDN \$ 9,50 / D € 8,90 / ESP € 6,50
GR € 6,50 / ITA € 6,90 / LUX € 6,50 / MAR 70 DH / NL € 9,30 / PORT CONT € 6,50
TOM 1100 F CFP / TUN 8.40 DT / USA \$ 10,50

COMMUNIQUÉ PAR CÔTÉ OUEST





PAGE DE GAUCHE À Saint-Malo, l'espace-boutique au plafond cathédrale du Spa & Wellness. Les grands volumes participent à la détente tandis que le blanc et le bleu profond installent la sérénité. PAGE DE DROITE 1. Le bâtiment de Saint-Malo reprend les matériaux traditionnels bretons, bois et granit, à travers une lecture contemporaine. 2, 3. Les soins visage et corps dispensés au Spa & Wellness sont en vente dans la boutique. 4. À Paris, le Spa Étoile près des Champs-Élysées, conçu comme une parenthèse de bien-être hors du temps. Le design intérieur fait référence au littoral breton autour de matériaux associant pierre, bois et couleur bleu océan. 5. Esprit feutré d'une des neuf cabines de soin.

Saint-Malo - Paris

L'EXPÉRIENCE PHYTOMER

DEPUIS PLUS DE QUARANTE ANS, DANS LES LABORATOIRES PHYTOMER DE LA BAIE DU MONT SAINT-MICHEL, CHERCHEURS ET SCIENTIFIQUES ÉTUDIENT LE MONDE OCÉANIQUE, APPRIVOISANT LES MYSTÈRES DES ALGUES, PLANTES ET MICRO-ORGANISMES AFIN DE CRÉER DES SOINS PERFORMANTS ET ÉCORESPONSABLES. UNE COSMÉTOLOGIE DE POINTE À VIVRE DANS 10 000 SPAS À TRAVERS LE MONDE ET, PLUS PARTICULIÈREMENT, DANS LE SPA VITRINE DE SAINT-MALO OU AU SPA ÉTOILE, PRÈS DES CHAMPS-ÉLYSÉES.

Saint-Malo, l'ancrage marin. Tout commence à Saint-Malo. La passion conjugée pour la Bretagne et sa biodiversité marine est inscrite dans la mémoire de Phytomer. «*La mer est en totale affinité avec nos cellules; elle contient absolument tout ce qui est essentiel à la beauté et la santé de notre peau*», explique Jean Gédouin, fondateur de la maison familiale. Symbole d'énergie positive, Saint-Malo est le berceau de cette pionnière de la cosmétologie marine. C'est au cœur de la cité corsaire que le premier spa Phytomer a vu le jour, il y a près de vingt ans. En 2015, le bâtiment a été totalement redessiné en associant aux matériaux bretons – chêne, marbre, granit – un design contemporain, lumineux et épuré. En collaboration avec l'architecte d'intérieur Dominique Tosiani, le spa a été restructuré en huit cabines spacieuses, dont deux suites VIP. Un écrin qui propose une carte repensée en expériences holistiques, à l'image de Quintessence Marine (4h), qui marie soin du visage, modelage du corps, et bain ou hammam pour une relaxation absolue.

PHYTOMER
Spa & Wellness

70, rue du Commandant-
L'Herminier, 35400 Saint-Malo
Tél. 02 23 18 31 99
spaphytomer.com

À Paris, les bienfaits de la mer en ville. C'est près des Champs-Élysées que Phytomer invite l'air marin en ville, dans un spa de 250 m². Le design intérieur de cette bulle de sérénité concentre le répertoire naturel du littoral breton – porté par la pierre, le bois et le bleu – retravaillé, là encore, par Dominique Tosiani, dans un contexte parisien, entre moulures ouvragées, tapisserie baroque et accessoires en laiton. La façade extérieure sera prochainement entièrement habillée aux couleurs bleu nuit de la maison. Le spa dispose de neuf cabines élégantes et confortables qui invitent au lâcher-prise, dont des suites de massage premium et des espaces manucure, sauna japonais et cryothérapie. La carte a été ajustée à la vie urbaine avec le soin visage anti-pollution signature Citadine et le rituel d'exception Étoile, qui associe les vertus anti-âge d'un soin visage à la qualité de détente d'un massage corps. Afin de prolonger les bienfaits de l'expérience Phytomer chez soi, tous les produits sont disponibles dans la boutique du spa Étoile.

PHYTOMER
Spa Étoile

19, rue Washington,
75008 Paris
Tél. 01 42 89 65 55
phytomerspactaile.com